



**邵阳职业技术学院**  
Shaoyang Polytechnic

# 2021届毕业设计指导 实施细则

生物工程系

2020年9月16日

毕业设计是教学计划的重要组成部分，是高职教学过程中重要的实践教学环节，是对人才培养质量全面的、综合的检验。毕业设计是学生毕业前全面素质教育的重要实践训练，其目的是培养学生科学的思维方式和正确的设计思想，综合运用所学理论、知识和技能，分析和解决实际问题的能力。在毕业设计工作中，要认真贯彻理论与实践相结合，教学与科研、生产相结合，教育与经济建设和社会发展相结合的原则，加强理论、知识和技能综合运用能力的训练和提高，加强学生创新意识、创新能力和创业精神的培养。为做好2021届毕业生毕业设计工作，进一步培养学生实践能力、综合素质和创新精神，提高毕业设计质量，规范毕业设计指导工作，做出如下安排：

## 一、组织与管理

### （一）成立系毕业设计领导小组，负责部署毕业设计工作

组长：谭德展、肖艳群

成员：李 丹、陈 勇、罗 洁

职责：

1. 制订毕业设计工作实施方案并组织实施；
2. 定期对教研室毕业设计的进度、质量和指导情况等进行检查；
3. 成立答辩委员会，制订答辩规则、程序，指导答辩工作；
4. 全面检查本系毕业生毕业设计上传情况；
5. 及时督查教研室、毕业生上报、上传并妥善保存毕业设计有关资料。

### （二）成立系毕业设计工作小组，负责毕业设计具体组织工作

组长：李 丹

成员：尹秀娟、阳巧梅

职责：

1. 审定毕业设计选题及指导教师；
2. 组织学生的选题，为每位学生配备指导教师并下达任务；
3. 编报各专业毕业设计工作安排；
4. 检查和审定毕业设计工作进程及质量；
5. 组织毕业设计答辩和优秀毕业设计成果评定；
6. 及时督查毕业生上报、上传并妥善保存毕业设计有关资料。

### **(三) 成立毕业设计教研室工作小组，负责毕业设计具体指导工作**

动物医学教研室工作小组

组长：阳巧梅

成员：谭德展、李丹、傅规玉、严芬、唐欢、罗洁、邓溯顺

药品生产技术教研室工作小组

组长：尹秀娟

成员：李亚贵、廖婵娟、范丹、汤佩芬

职责：

1. 指导教师要对设计过程和设计结果（如结论、数据、方案等）及时指导、审查，及时填写过程记录表。校内毕业设计，指导老师给予经常性指导，每组每周集中指导时间不少于 2 个半天；校外毕业设计：指导老师应利用电话、网络、实物邮件等随时跟踪设计进程，对学生的设计进度进行有效控制，每周不少于 1 次。

2. 学生完成毕业设计工作后，指导教师应对学生毕业设计认

真及时评阅批改，实事求是地填写指导教师评语，并给出建议成绩。

3. 指导学生进行答辩准备。

### 三、毕业设计的目的与要求

#### （一）目的

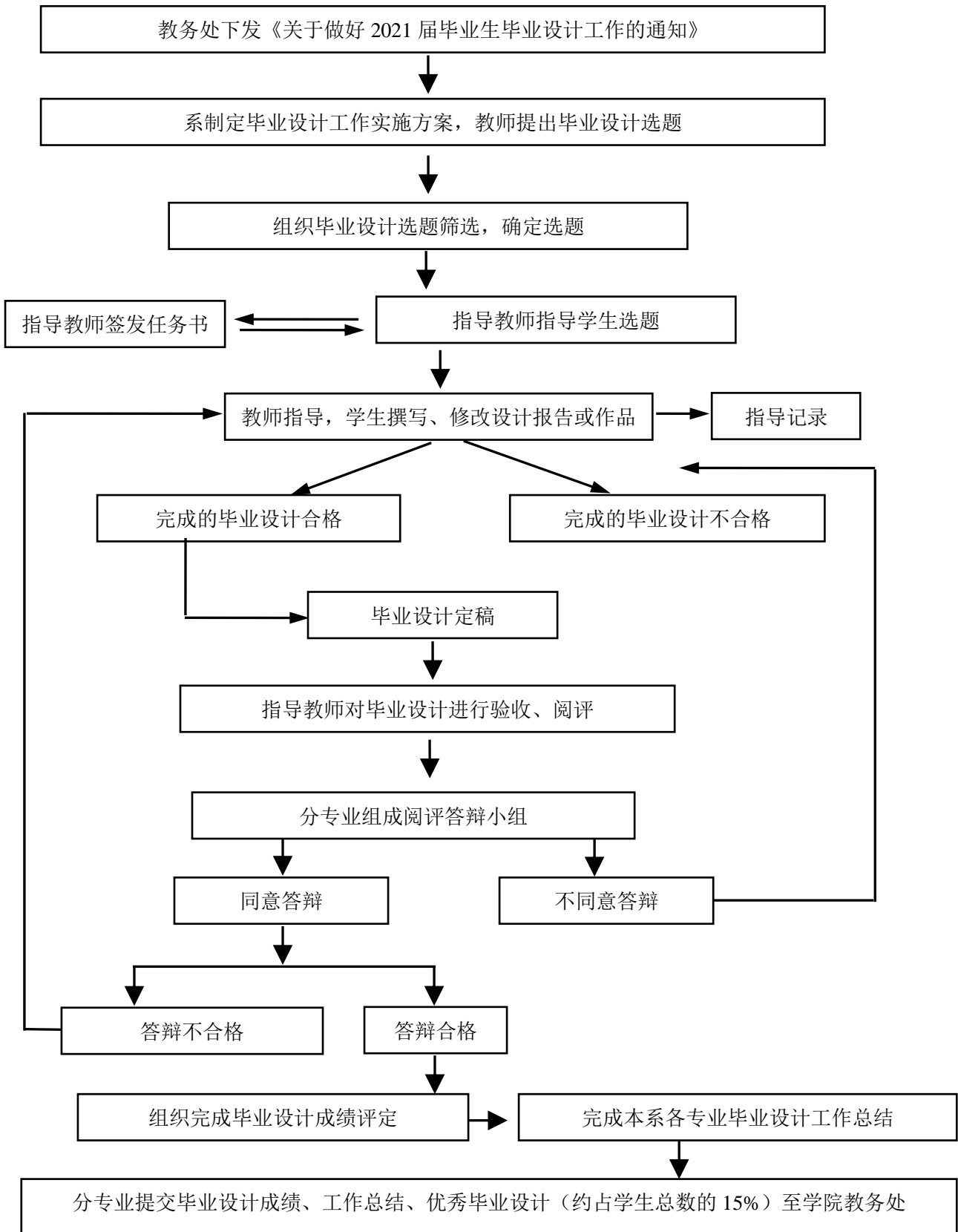
毕业设计的撰写及答辩考核是教学计划中的最重要的环节之一，是第六学期必修的课程内容，它有利于培养综合运用所学知识解决实际问题的能力，是综合检验在校期间学习专业成果的重要手段。进行毕业设计的目的是具体包括：

1. 对在校期间专业学习成果的综合性的全面考察。
2. 有利于增强学生分析和解决问题的能力。
3. 有利于培养和提高写作及表达能力。
4. 毕业设计过程有利于使学生树立理论联系实际、实事求是的作风，培养踏踏实实的工作态度。

#### （二）要求

1. 学生应高度重视毕业设计，努力学习、刻苦钻研、勤于实践、勇于创新，按质按量完成毕业设计。
2. 严格遵守规章制度，虚心接受指导老师的指导和检查，定期向指导教师汇报毕业设计工作进展情况。
3. 独立完成规定工作任务，不得弄虚作假，不准抄袭他人内容。
4. 无故拖延毕业设计，不准参加答辩，其成绩以不及格计算。
5. 答辩前，学生必须按照毕业设计的相关规定高质量完成毕业设计，及时上传所有资料，并将纸质文档一式两份提交系。

### 四、撰写毕业设计的程序



### (一) 选题

1. 毕业设计题目一般由指导老师按照专业培养目标要求，结合生产实际、科学研究以及经济、社会发展的需要提出，经教研室研

究讨论确定，报系毕业设计领导小组审批。在符合专业培养目标的前提下，学生可以根据自己的兴趣、特长，结合实习情况，提出毕业设计选题，按程序申请审批。

## 2. 选题原则与要求：

- (1) 选题利于深化扩展学生所学知识，利于学生获得综合训练；
- (2) 选题来源于企业生产实际的总数不少于本届设计选题数的70%；
- (3) 选题的难度要合适，工作量应与毕业设计计划时间相适应；
- (4) 鼓励毕业设计选题与学生毕业实习项目相结合；
- (5) 毕业设计选题每年更新30%左右；
- (6) 同一选题不超过3名学生同时使用。

## (二) 研究课题

### 1. 搜集资料

搜集资料是设计课题的基础工作，可以从查阅图书馆、资料室的资料，做实地调查来搜集资料，搜集资料越具体、越细致越好，最好把想要搜集资料的文献目录、详细计划都列出来。

认真做设计课题实验或者做实地调查研究，以取得最真实可靠、最丰富的第一手资料，实验或调查研究时要做到目的明确、对象明确、内容明确。

### 2. 研读资料

研读资料是设计课题的重点工作，要对所搜集到手的资料进行全面浏览，并对不同资料采用不同的阅读方法，如通读、选读、研读。

通读即对全文进行阅读，选读即对有用部分、有用内容进行阅读，研读即对与研究课题有关的内容进行全面、认真、细致、深入、反复的阅读。在研读过程中要积极思考。要以书或文章中的论点、论据、论证方法与研究方法来触发自己的思考，进行新的创造。在研究资料时，还要做好资料的记录。

### 3. 明确设计点

它是设计课题的核心工作，在研究资料的基础上，提出自己的观点和见解，根据设计选题，确立基本框架。提出自己的观点要突出新创见，创新是灵魂，不能只是重复前人或人云亦云。同时，还要防止贪大求全的倾向，生怕不完整，大段地复述已有的知识，那就体现不出自己设计的特色和成果了。

根据已确立的基本框架选定材料，这些材料是自己在对所搜集的资料加以研究的基础上形成的。组织材料要注意掌握科学的思维方法，注意前后材料的逻辑关系和主次关系。

### 4. 执笔撰写

下笔时要对拟定提纲和基本格式两个方面问题加以注意。拟定提纲包括题目、基本论点、内容纲要。拟定提纲有助于安排好全文的逻辑结构，构建毕业设计的基本框架；基本格式参照本实施细则有关内容。

### 5. 修改定稿

通过这一环节，可以看出设计意图是否表达清楚，设计观点是否准确、明确，材料用得是否恰当、有说服力，材料的安排与论证是否有逻辑效果，大小段落的结构是否完整、衔接自然，句子词语

是否正确妥当，文章是否合乎规范。

## 五、毕业设计的指导

学生毕业设计的过程，应在指定的指导老师指导下进行，由毕业生独立完成。毕业设计指导教师的主要职责是：

1. 认真学习邵阳职业技术学院的毕业设计工作的相关文件及系毕业设计指导小组制定的格式要求，掌握相关规定、要求和程序。

2. 提供毕业设计选题，选取自己熟悉的方向，亦可是自己从事的研究工作、技术工作紧密相关的论题，选题应符合高职高专人才培养的要求。

3. 按下述要求指导学生选题及填写选题表

(1) 选题的范围应根据毕业生所学专业 and 所从事工作的实际，尽可能反映新技术的发展水平，难易适当，避免过于宏观（凡是带有全球、全国字眼的题目一律舍弃）空洞的论题。

(2) 要有利于理论联系实际，选题应尽可能与生产、管理、技术改造和科研等方面有机结合。

(3) 要有丰富的参考资料来源。

(4) 毕业生自拟毕业设计题目须经指导教师审查、确认、签名。

4. 第一次检查、指导：按照系部的统一安排对学生的设计方案进行检查。具体内容是：①对学生交来的设计方案进行审查，提出修改、完善的指导意见；②对学生所收集的参考资料是否恰当作出评价，必要时向学生推荐参考资料；③指导学生按规范格式进行初步设计。

5. 第二次检查、指导：①审阅学生毕业设计初稿，对设计的结



构、立论、技术方法以及逻辑性、完整性和规范性提出意见；②指导学生怎样修改和完善毕业设计；③在这次检查中，教师要特别仔细判别学生的初步设计是否为抄袭（或网上下载），如能确认应责令其重做。

#### 6. 第三次检查、指导：

(1) 对提交的设计正稿，指导教师根据学生完成设计过程的态度、设计质量写出评语，按照相关成绩评定标准给出评分，并填写评语。

(2) 指导教师审核学生的全部设计及设计报告使之成为定稿。

(3) 填写学校有关表格。

#### 7. 参加答辩工作

(1) 毕业生须携带本人身份证或其它有效证件按时参加答辩。

(2) 答辩时间一般为：学生陈述 5 分钟左右，教师提问和学生答问 5~10 分钟左右。

(3) 答辩结束后，答辩小组根据《答辩评分表》进行评分，答辩小组秘书统计得分，给出成绩。

(4) 填写学校有关表格。

8. 答辩后，学生根据专家给出的答辩意见对设计进行修改，并交指导老师最终定稿，将终稿进行胶装（一份），交至系办公室。

## 六、毕业设计答辩

### （一）答辩前的准备

1. 说明选题理由。明确为什么选择这个题目，研究这个题目有什么科学价值或现实意义。

2. 课题研究的把握性。即对这个课题研究的历史和现状的把握情况，也就是说，该课题是否有人研究过，若有人研究过，已取得了什么样的成果，有哪些问题没有得到解决，个人的新的观点有哪些？若无人研究，应着重阐述你所提出的观点的理论及实际意义。

3. 本设计的依据是什么。

4. 主要调查了哪些单位，参考了哪些文献资料。

5. 设计中还有哪些问题应该解决。

## （二）答辩时的要求

1. 思想要高度集中地听取审查老师的提问，并做好记录。

2. 对答辩老师的提问，要谨慎地回答。

3. 回答问题时语言要流畅，语气要肯定。

## 七、毕业设计成绩的评定

学生毕业设计的成绩由答辩委员会根据指导老师的建议及答辩实际情况通过量化，进行加权综合最终评定。毕业设计的成绩分为“优秀”、“良好”、“及格”、“不及格”四等。

毕业设计成绩的等级参考标准如下：

### （一）优秀（ $\geq 90$ 分）

1. 能创造性地综合运用所学的知识，阐述和解决工作中的重大有实际意义的课题。

2. 设计有一定创新，对实际工作和理论研究有重要参考价值。

3. 设计有关参数分析透彻，严密，说服务强。

4. 设计过程中态度端正，认真刻苦，有钻研精神，能深入实际调查。

5. 能熟练、正确地回答答辩老师提出的各类问题。

## (二) 良好 (75分-89分)

1. 能综合运用所学理论知识阐明解决实际问题的基本理论和基本方法。该设计有较好的参考价值。

2. 毕业设计有一定新鲜感和说服力, 计算分析正确全面。

3. 设计结构完整、叙述条理性强, 能正确运用资料和数据。

4. 设计过程态度端正, 主动性强, 能按预定进度完成工作, 并能深入调查。

5. 对答辩教师提出的问题经准备回答正确。

## (三) 及格 (60分-74分)

1. 毕业设计能运用所学知识说明实际的问题, 无原则性错误。

2. 设计结构和文字叙述尚可, 能运用一定的数据资料来说明观点, 资料运用无大的错误。

3. 设计过程态度一般, 但尚能按指导书要求进行工作, 按时完成设计任务。

4. 对答辩教师提出的大部分问题能做出基本正确的回答。

## (四) 不及格 (<60分)

1. 毕业设计中有严重政治性错误, 违背精神文明建设的基本原则等。

2. 毕业设计观点在理论上原则性错误, 或论证中有原则性错误者。

3. 设计原始资料缺乏或数据严重失实, 平时设计态度极不认真, 对企事业单位不作深入调查、马虎应付了事者。

4. 设计基本内容抄袭他人成果者。

5. 通过答辩，发现学生对自己设计缺乏正确理解，弄虚作假或有重大原则错误者。

## 八、格式规范要求：设计各部分的要求

1. 毕业设计任务书：（见附件 1）
2. 毕业设计封面格式：（使用统一封面：见附件 2）
3. 毕业设计说明书具体项目及要要求：（见附件 2）
4. 毕业设计评阅表：（见附件 3）
5. 毕业设计答辩记录：（见附件 4）
6. 毕业设计成绩评定表：（见附件 5）
7. 学生毕业设计成绩汇总表：（见附件 6）

## 九、毕业设计工作安排

时 间	任 务	基本要求	责 任 人
2020年9月18日~10月8日	确定指导老师，毕业设计指导老师将拟指导设计选题交教研室主任审核。	选题应与专业相关，范围不要太大，符合高职高专教育对毕业设计的要求	指导老师 教研室主任
2020年10月10日 下午17:00	毕业设计工作动员、部署与撰写辅导。	本人到场，认真听讲。 地点：药品生产技术专业（2507） 动物医学专业（2212）	教研室主任
2020年10月11日至 15日	指导老师帮助学生选题，完成毕业设计 <b>任务书</b> 的填写，并上交教研室主任和系毕业设计工作组审批	指导教师对学生的选题进行指导，要求所指导的学生选题不能重复， <b>指导老师须亲笔签字</b> 。	指导老师 教研室主任 系毕业设计工作组
2020年10月16日 至11月8日	主动与指导教师联系。完成提纲，书写 <b>毕业设计提纲</b> ，交指导教师审阅后交教研室审核。	经过指导教师同意后方可进入下一个设计环节。	指导教师 教研室

2020年11月9日至11月30日	进入毕业设计初稿撰写阶段。	在所选题目的方向上，按照提纲框架进行写作。与指导教师保持联系，每周至少与指导教师联系一次，及时交流写作情况，防止出现偏差。	指导教师
2020年12月1日至12月8日	向指导教师提交毕业设计初稿。指导老师汇总初稿并审核签字后交教研室主任汇总。交系毕业设计工作组检查。	为便于教师批改，应同时提交设计的打印稿和电子稿。主动向指导教师了解评阅情况，及时做出修改。学生毕业设计初稿基本合格方可离校顶岗实习。	指导教师 教研室 系毕业设计工作组
2020年12月9日至2021年5月21日	根据指导教师的意见完成毕业设计的二稿、三稿，最后定稿。	最后定稿的设计应参考示范的格式打印、装订。同时提交设计的打印稿和电子稿。学生上交统一规格打印的毕业设计一份以及WORD电子文档，要求指导老师对每次修改的意见和内容要有记录。	指导教师
2021年5月22日至5月26日	指导教师写出评语，学生准备答辩。	最后定稿的毕业设计应参考示范的格式打印、装订5份，用以答辩。	指导教师
2021年5月27日至6月4日	制作答辩PPT		指导教师
2021年6月5日6日	根据学校要求，举行毕业设计答辩。		发现设计抄袭者，成绩不及格，取消答辩资格
2021年6月7日至18日	毕业生根据专家给出的答辩意见对毕业设计进行修改，并交指导老师最终定稿，签署意见，将终稿进行胶装（一份），交至系办公室。 <b>指导老师须亲笔签字。</b>		指导老师

凡在规定时间内毕业设计不合格者，不能按时安排答辩，答辩推迟，凡未能通过毕业设计答辩的不能按时毕业。

## 十、指导老师联系方式：

姓名	专业	联系电话	E-mail	备注
谭德展	动物医学	18075922107	137782708@qq.com	
李丹	动物医学	18075910242	150285665@qq.com	
阳巧梅	动物医学	13973569837	542571844@qq.com	
傅规玉	动物医学	15115924193	19098349@qq.com	
严芬	动物医学	13786143591	631109101@qq.com	
唐欢	动物医学	13975814172	1399604876@qq.com	
罗洁	动物医学	18390997069	1595960613@qq.com	
邓溯顺	动物医学	15973962037	809704797@qq.co	
尹秀娟	药品生产技术	14786620656	362317726@qq.com	
李亚贵	药品生产技术	13973571826	2369328013@qq.com	
范丹	药品生产技术	15673994864	419213488@qq.com	
廖婵娟	药品生产技术	14786620658	727009927@qq.com	
汤佩芬	药品生产技术	18692981617	302981291@qq.com	

附件 1:

## 邵阳职业技术学院毕业设计任务书

学生姓名		专业班级		学号	
设计题目					
设计起止时间	2020 年 11 月 9 日至 2021 年 6 月 4 日				
<p><b>一、毕业设计目的</b></p>					
<p><b>二、毕业设计任务及要求</b></p> <p>(一) 毕业设计任务:</p> <p>(二) 要求</p> <ol style="list-style-type: none"> <li>1. 设计过程: 毕业设计必须文题相符, 概念清楚, 思路清晰, 层次分明, 论据充分, 可靠, 引用正确, 论证有力, 严谨抄袭。</li> <li>2. 修改: 虚心接受指导老师及有关工程技术人员的指导。定期、主动联系指导教师, 汇报毕业设计的进展情况, 接受指导教师的检查和指导, 及时按照指导教师的意见进行修改。</li> <li>3. 答辩前准备: 将任务书、毕业设计文本打印, 一式五份 (<b>无需胶装</b>), 送指导老师审定, 签署是否符合答辩要求的相关意见。如符合答辩要求, 要认真做好答辩前的各项准备工作, 做好陈述 PPT。</li> <li>4. 答辩: 按时参加毕业设计答辩, 按 PPT 陈述, 接受答辩小组老师的提问。</li> <li>5. 最终材料递交: 答辩完成后, 及时按照答辩小组提出的意见对毕业设计进行最终修改, 并将本人的毕业设计所有资料整理成 WORD 电子文档交指导老保存, 同时将打印稿 (<b>胶装一份</b>) 送交指导教师签字后由指导教师交系存档。</li> </ol> <p><b>WORD 电子文档文件名: 专业-学生姓名-课题名</b></p> <p><b>胶装要求:</b> 按“封面→材料总目录→任务书→工艺设计文本(或方案设计)→设计说明书(限作品或产品类)→本人岗位工照片→成果报告书→毕业设计评阅表→答辩记录→成绩评定表”顺序装订。</p>					

三、毕业设计已具备的条件（包括实验室、主要仪器设备、参考资料）

四、毕业设计进度表

1. 2020年10月11日—10月15日，确定毕业设计选题。
2. 2020年10月16日—11月8日，完成毕业设计提纲，书写设计方案，交指导教师审阅。
3. 2020年11月9日—11月30日，书写设计初稿，在选题的方向上，按照提纲框架进行写作。
4. 2020年12月1日—12月8日，向指导教师提交设计第一稿。
5. 2020年12月9日—2021年5月21日，根据指导教师意见，完成毕业设计的二稿、三稿，最后定稿。
6. 2021年5月22日—5月26日，指导教师、评阅教师签署意见。
7. 2021年5月27日—6月4日，学生根据专家给出的意见对毕业设计进行修改，最总定稿；同时学生准备答辩，制作答辩PPT。
8. 2021年6月5日—6日，毕业答辩。
9. 2021年6月7日—6月18日，学生将最终稿进行胶装，交至系办公室，同时提交设计电子稿。

五、成果形式（请在对应栏打“√”）

产品设计	工艺设计	方案设计
		√

六、教研室审核意见

教研室主任（签名）：

2020年11月15日

指导老师（签名）

学 生（签名）

注：1、此表由指导教师填写，经审批后生效。

2、此表一式两份，学生、指导教师各执一份。

附件 2:

## 邵阳职业技术学院 毕业设计成果

产品设计	工艺设计	方案设计
		√

设计题目: \_\_\_\_\_

学生姓名: \_\_\_\_\_

学 号: \_\_\_\_\_

系 部: \_\_\_\_\_ 生物工程系

专 业: \_\_\_\_\_

班 级: \_\_\_\_\_

指导老师: \_\_\_\_\_

二〇二一年十一月二十六日



# ××××方案设计 (标题黑体二号字, 居中)

## 第一部分 毕业设计背景

(黑体三号字, 居中)

(说明方案设计的必要性和可行性)

### 一、××××大药房基本情况 (黑体四号)

(一) 二级标题 (黑体小四号)

1. XXXXXXX (三级标题, 宋体小四号字)

(1) 四级标题 (宋体小四号字)

正文 (宋体小四号字, 1.5 倍行距)

## 第二部分 目标

(说明项目实施的宗旨与目标, 说明方案将要达到的目的) (格式同上)

## 第三部分 要求

(需要的人员、经费、要求、时间)

## 第四部分 具体任务

(项目实施需要解决的具体工作任务) (格式同上)

## 第五部分 实施步骤

(项目实施具体操作步骤) (格式同上)

## 第六部分 预期效果

(项目效果预测、评估) (格式同上)

## 第七部分 参考文献

[1]作者 1, 作者 2. 文章标题名[J]. 刊物, 2008(5): 页码(宋体五号字)

附件 3:

## 邵阳职业技术学院毕业设计评阅表 (指导教师用)

学生姓名		专业班级		学号	
指导教师		职 称		所属系部	
评价项目				分 值	得 分
平时表现	主要考核学生的工作态度、纪律、资料查阅、团队协作等方面的表现			20	
选题质量	选题符合专业培养目标,体现学生综合训练的要求,题目难易度、工作量完成情况、与生产、科研、实践的结合程度。			30	
设计质量	综合运用知识的能力;设计所涉及的学科范围,内容的深广度及问题难易度;文献资料的应用能力、设计(实验)能力、计算能力、技术分析能力、综合分析能力;设计说明书的撰写水平,设计的应用性与科学性。			50	
总分				100	
指导教师 评语					

指导教师签名:

年 月 日

## 邵阳职业技术学院毕业设计评阅表

### (评阅教师用)

学生姓名		专业班级		学号	
评阅教师		职 称		所属系部	生物工程系
评价项目				分 值	得 分
科学性	方案科学、客观、真实、可行；方案能正确运用本专业的相关标准，逻辑性强，表达（计算）准确；引用的参考资料、参考方案等来源可靠；能体现本专业新知识、新技术、新工艺、新材料、新方法、新设备、新标准等。			30	
规范性	方案的文档结构完整、要素齐全、排版规范、文字通顺；方案内容符合岗位操作规程要求；方案表述符合国家或企业食品药品标准的规范与要求。			20	
完整性	方案体现任务书的要求；方案内容应包括设计背景、设计依据、实施方案、预期效果等内容。			30	
实用性	方案针对性强，能够有效解决企业生产、社会生活中的实际问题；方案可操作性强，有一定应用价值和指导意义。			20	
总分				100	
评阅 教师 评语	是否同意答辩：同意（ <input checked="" type="checkbox"/> ） 不同意（ <input type="checkbox"/> ）				

评阅教师签名：

年 月 日

附件 4:

## 邵阳职业技术学院毕业设计答辩记录

设计题目				
学生姓名		专业班级		学号
指导教师				
答辩小组	姓 名	职 称 (职务)	表决意见	
			通过	不通过
组 长				
成员 1				
成员 2				
成员 3				
成员 4				
答辩记录	记录人: _____ 年 月 日			
答辩小组 评价			成绩评定(主要是从学生陈述的条理性、正确性, 回答问题的概括性和逻辑性、设计方案的合理性, 设计成果的应用性进行评价, 要求按百分制计分)  组长签字:  _____ 年 月 日	

附件 5:

## 邵阳职业技术学院 毕业设计成绩评定表

系 部		专业班级		指导教师	
学生姓名		学 号			
设计题目				设计类型	
成绩 评定	组 成	指导教师评分 (50%)	评阅教师评分 (30%)	答辩小组评分 (20%)	
	得 分				
	折算分				
终评成绩			评定等级		

注：1. 设计类型：产品设计、工艺设计、方案设计

2. 此表由指导教师填写并汇总，一式两份，一份交系部留存。

3. 此表仅供参考，各专业可根据本专业的《毕业设计课程标准》考核评价相关要求自行设计。

指导教师签名：

系部（盖章）：

年 月 日

附件 6

**邵阳职业技术学院 XXXX 系**  
**20 届学生毕业设计成绩汇总表**

姓 名	专业班级	设计题目	综合等级

指导教师签名:

教研室主任签名: